



برنامه ارزیابی آمادگی و آموزش خانوار در برابر بلایا

Disaster Assessment of Readiness and Training (DART)

برنامه DART یا "برنامه ارزیابی آمادگی و آموزش خانوار در برابر بلایا" یکی از برنامه های اصلی گروه مدیریت خطر بلایا است که در راستا تأمین سلامت خانوار و ارتقا آمادگی در برابر بلایا در سرفصل برنامه های پزشک خانواده و نظام ارجاع قرار گرفته و گروه هدف در هر خانواده نیز مادر/ زن سرپرست خانوار می باشد و الزم است ارزیابی آمادگی در برابر بلایا با فاصله حداقل ۶ ماه یکبار برای هر خانوار تحت پوشش برنامه انجام گیرد. این برنامه هم اکنون در نظام شبکه در بستر سامانه سیب به صورت اجرا می گردد

برنامه DART دارا پنج شاخص اصلی به شرح زیر می باشد:

۱. میانگین امتیاز آمادگی خانوار در برابر بلایا .
۲. میزان آمادگی خانوار (میانگین) در برابر بلایا.
۳. درصد پوشش ارزیابی خانوار در برابر بلایا.
۴. درصد پوشش آموزش خانوار در برابر زلزله.
۵. درصد پوشش آموزش خانوار در برابر سیل.

ردیف	عنوان برنامه	روش اجرا	مراقب سلامت/بهورز	پزشک/سرپرست مرکز	کارشناس روانشناسی	کارشناس تغذیه	کارشناس بهداشت محیط	رابط سلامت
۱	ارزیابی و آموزش آمادگی خانوار	دستورالعمل DART	*	♦	+	+	+	+

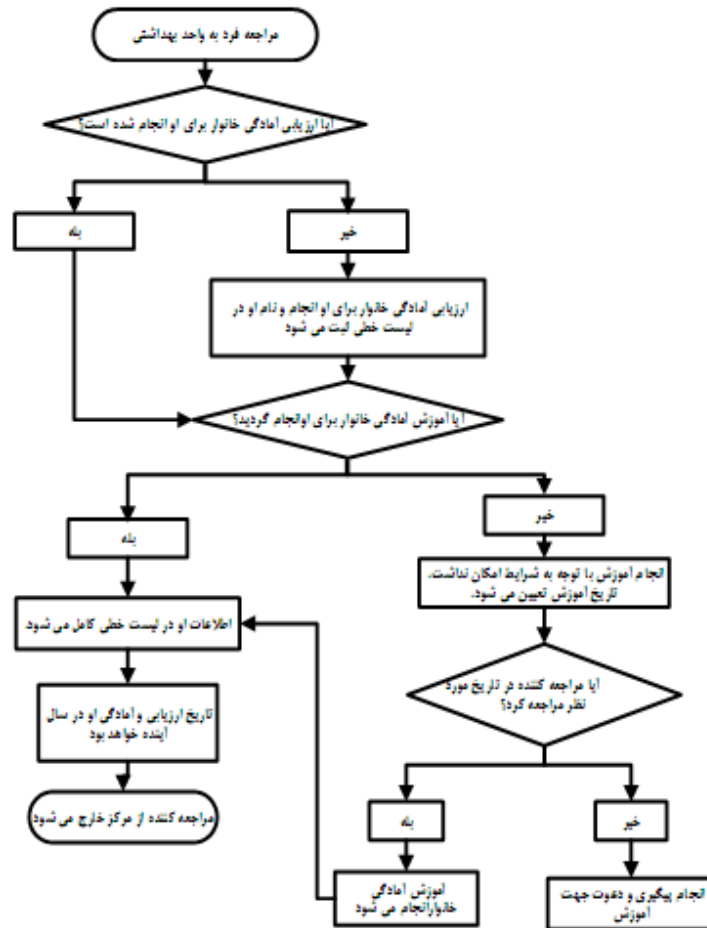
- مسئول برنامه (*)
- همکار برنامه (+)
- ناظر برنامه (♦)



• مسئولیت اجرای برنامه بر اساس جدول زیر می باشد:

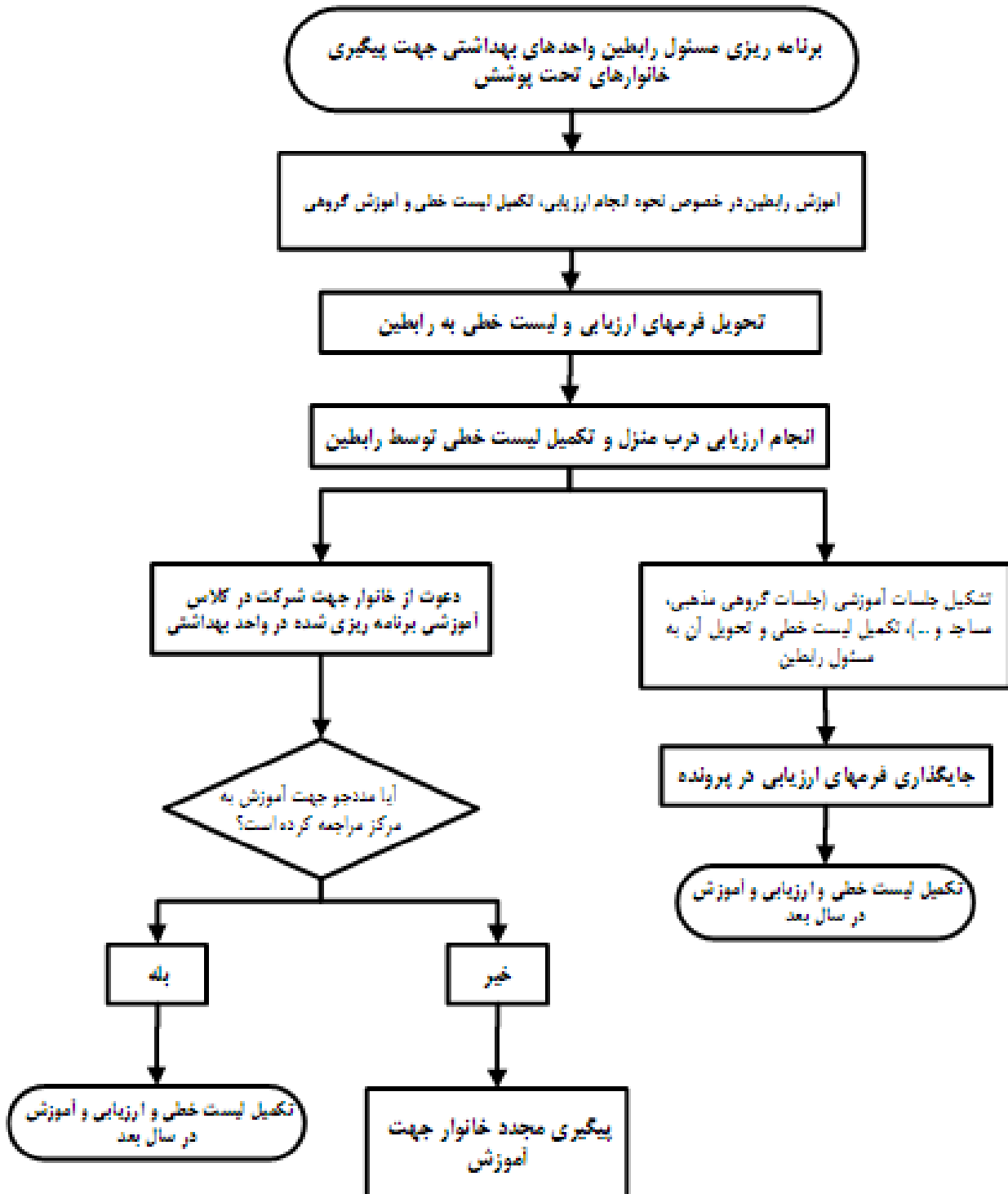
فعالیت	مرکز بهداشت استان	مرکز بهداشت شهرستان	مرکز سلامت جامعه شهری / روستایی / شهری روستایی	پایگاه سلامت	خانه بهداشت
برنامه ریزی، پایش و گزارش دهی	مدیر و کارشناس مدیریت خطر بلایا، کارشناس بهداشت خانواده، مسئول برنامه مشارکت های مردمی	کارشناس مدیریت خطر بلایا، کارشناس بهداشت خانواده، مسئول برنامه مشارکت های مردمی	کارشناس مدیریت خطر بلایا، کارشناس مراقب سلامت، مسئول برنامه داوطلبین سلامت	کارشناس مدیریت خطر بلایا، کارشناس بهداشت خانواده، مسئول برنامه رابطین	کارشناس مدیریت خطر بلایا، کارشناس بهداشت خانواده، مسئول برنامه رابطین
ارزیابی و آموزش خانوار	-	-	کارشناس بهداشت خانواده، رابطین سلامت، کارشناس مراقب سلامت	کارشناس بهداشت خانواده، رابطین سلامت، کارشناس مراقب سلامت	کارشناس بهداشت خانواده، رابطین سلامت، کارشناس مراقب سلامت

فلو چارت برنامه ارزیابی و آموزش آمادگی خانوار در برابر بلایا در صورت مراجعه مستقیم مددجو به مرکز (1)



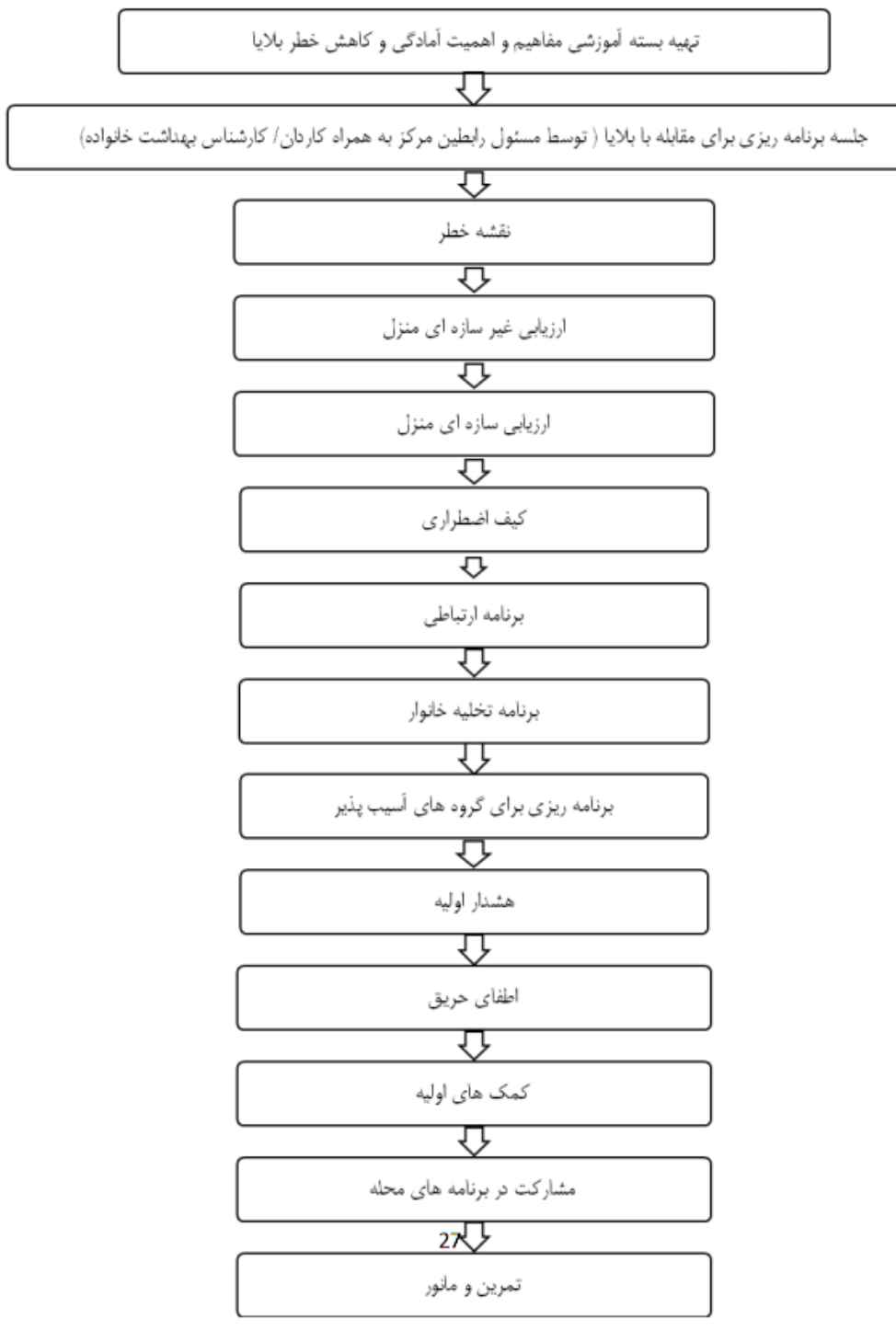


فلوچارت برنامه ارزیابی و آموزش آمادگی خانوار در برابر بلایا در صورت عدم مراجعه مستقیم مددجو به مرکز(2)





مراحل آموزش برای آمادگی خانوار در برابر بلایا





نحوی اجرای برنامه در سامانه سیب

ارزیابی و آموزش خانوارها توسط مراقبن سلامت مراکز سلامت و همکاران بهورز برای مدر/زن سرپرست خانوارها با استفاده از سامانه سیب انجام گرفته و اطلاعات آن در سامانه در زمان ارائه خدمات ثبت می گردد.

نقش های شما در سامانه لطفا یک نقش را انتخاب کنید

- مسئول برنامه کاهش خطر بلایا در شبکه بهداشت و درمان خویان
- معاون اجرایی در دانشکده علوم پزشکی و خدمات بهداشتی درمانی نیکو
- مسئول پایگاه در پایگاه سلامت ضمیمه دپکور
- رئیس مرکز در مرکز خدمات جامع سلامت شهری آنگاه
- کارشناس کاهش خطر بلایا در دانشکده علوم پزشکی و خدمات بهداشتی درمانی نیکو
- مراقب سلامت در پایگاه سلامت ضمیمه دپکور

ورود به سامانه

سیب
بهداشت
یکپارچه
سامانه

مدیریت سامانه | شبکه خدمت | جمعیت | خدمات | وقایع | داروها و اقلام | گزارشهای دوره ای

فرشته لشکری (رئیس اداره / کارشناس مسئول کاهش خطر در بلایا و حوادث)

میز کار رئیس اداره / کارشناس مسئول

بسیج ملی مبارزه با کووید 19

خدمات انجام شده | گزارش مراقبت ها | آمار مراقبت ها به تفکیک | فشار خون مراجعه کنندگان | نمایه توده بدنی مراجعه کنندگان | فهرست اقدام های غیر پزشکی | فهرست واکسیناسیون | فهرست واکسیناسیون به تفکیک محل خدمت | گزارشات دهان و دندان | فرم 105 واکسیناسیون (آمار ایمنسازی) | گزارش ارجاعات و بازخوردها

مراکز منتخب COVID-19 | مراکز منتخب COVID-19 | کووید 19 غیر پزشکی | کووید 19 غیر پزشکی | کووید 19 کووید 19 کووید 19

غربال کرونا به تفکیک تاریخ | تعداد غربال کرونا | فعالیت مراکز منتخب COVID-19 | تشخیص و درمان غیر پزشکی به تفکیک | و درمان در مراکز به تفکیک

گزارش واکسیناسیون | گزارش واکسیناسیون کووید 19 | تعداد مادران باردار ارجاع شده به بیمارستان | تعداد مادران باردار ارجاع شده به پزشک | تعداد مادران باردار غیرالکتری شده دارای علامت | وضعیت کارکرد تیم های داوطلب بسیج ملی | وضعیت کارکرد تیم های داوطلب بسیج ملی | وضعیت کارکرد تیم های داوطلب بسیج ملی



معاونت بهداشت گروه مدیریت کاهش خطر بلایا و حوادث

خروج

مدیریت سامانه شبکه خدمت جمعیت خدمات وقایع داروها و ارقام گزارشهای دوره ای

وزارت بهداشت درمان و آموزش پزشکی

مجد امرانی [کارشناس دفتر مدیریت کاهش خطر بلایا]

گزارش علائم و نشانه ها

خدمات انجام شده
گزارش مراقبت ها
آمار مراقبت ها به تفکیک
فشار خون مراجعه کنندگان
نمایه توده بدنی مراجعه کنندگان
فهرست اقدام های غیر پزشکی
گزارشات ایمنسازی
گزارشات دهان و دندان
گزارش ارجاعات و بازخوردها

سن از تا جنسیت

سال سال

مراقبت

6975 - ارزیابی آمادگی خانوار در برابر بلایا (DART)

تاریخ خدمت از تا

1401/03/08 1401/01/01

جستجو

شماره ردیف	کد علامت و نشانه ها	تعداد پاسخ مثبت	تعداد پاسخ منفی
1	1- آیا طی یک سال گذشته در خانواده شما جلسه برنامه ریزی برای مقابله با بلایا انجام شده است؟ (منظور از بلایا مانند زلزله، سیل، آتش سوزی و غیره می باشند. جلسه خانوار عبارت است از جلسه ای که تمام اعضا خانواده شامل والدین، فرزندان، پدر و مادر بزرگ و ... دور هم جمع شده و در مورد مقابله با بلایا با هم صحبت نمایند.)	22653	67350
2	2- آیا خانواده شما نقشه خطر بلایای مهم را رسم کرده است؟ (نقشه خطر عبارت است نقشه ای که محل های امن و یا پرخطر منزل و یا محله سکونت شما را در صورت وقوع بلایایی مانند زلزله یا سیل مشخص می کند.)	13989	76014
3	3- آیا مقاومت ساختمان منزل شما در برابر زلزله طی یکسال گذشته توسط یک فرد متخصص ارزیابی شده است؟ (منظور از فرد متخصص، فردی است که حداقل دارای مدرک مهندسی ساختمان و دارای اطلاعات کافی در خصوص مقاومت ساختمان در برابر بلایا باشد. (ساختمان یا سازه عبارت است از دیوارها، سقف و ستون))	20302	69701

://sib.behdasth.aov.ir/SibReport/Report10119

خروج

مدیریت سامانه شبکه خدمت جمعیت خدمات وقایع داروها و ارقام گزارشهای دوره ای

وزارت بهداشت درمان و آموزش پزشکی

مجد امرانی [کارشناس دفتر مدیریت کاهش خطر بلایا]

گزارش علائم و نشانه ها

سن از تا جنسیت

سال سال

مراقبت

6975 - ارزیابی آمادگی خانوار در برابر بلایا (DART)

گزارش علائم و نشانه ها

خدمات انجام شده
گزارش مراقبت ها
آمار مراقبت ها به تفکیک
فشار خون مراجعه کنندگان
نمایه توده بدنی مراجعه کنندگان
فهرست اقدام های غیر پزشکی
گزارشات ایمنسازی
گزارشات دهان و دندان
گزارش ارجاعات و بازخوردها

سن از تا جنسیت

سال سال

مراقبت

6975 - ارزیابی آمادگی خانوار در برابر بلایا (DART)

ارزیابی آمادگی خانوار در برابر بلایا (DART)

ارزیابی آمادگی خانوار در برابر بلایا (DART) - فاز اول

ارزیابی آمادگی خانوار در برابر بلایا (DART) - فاز دوم

جستجو

شماره ردیف	کد علامت و نشانه ها	تعداد پاسخ مثبت	تعداد پاسخ منفی
1	1- آیا برای مقابله با بلایا انجام شده است؟ (منظور از بلایا مانند زلزله، سیل، آتش سوزی و غیره می باشند. جلسه خانوار عبارت است از جلسه ای که تمام اعضا خانواده شامل والدین، فرزندان، پدر و مادر بزرگ و ... دور هم جمع شده و در مورد مقابله با بلایا با هم صحبت نمایند.)	8335	14921
2	2- آیا نقشه خطر عبارت است نقشه ای که محل های امن و یا پرخطر منزل و یا محله سکونت شما را در صورت وقوع بلایایی مانند زلزله یا سیل مشخص می کند؟	7012	16244
3	3- آیا مقاومت ساختمان منزل شما در برابر زلزله طی یکسال گذشته توسط یک فرد متخصص ارزیابی شده است؟ (منظور از فرد متخصص، فردی است که حداقل دارای مدرک مهندسی ساختمان و دارای اطلاعات کافی در خصوص مقاومت ساختمان در برابر بلایا باشد. (ساختمان یا سازه عبارت است از دیوارها، سقف و ستون))	5617	17639

بعد از باز نمودن منوی مربوط به چکلیست سوالات مربوطه به شرح ذیل پرسیده و در سامانه ثبت می گردد.



معاونت بهداشت گروه مدیریت کاهش خطر بلایا و حوادث

شماره ردیف	کد علت	علایم و نشانه ها	تعداد پاسخ مثبت	تعداد پاسخ منفی
1	16587	1- آیا طی یک سال گذشته در خانواده شما جلسه برنامه ریزی برای مقابله با بلایا انجام شده است؟ (منظور از بلایا مانند زلزله، سیل، آتش سوزی و غیره می باشد. جلسه خانوار عبارت است از جلسه ای که تمام اعضا خانواده شامل والدین، پدر و مادر بزرگ و ... دور هم جمع شده و در مورد مقابله با بلایا با هم صحبت نمایند.)	24763	31534
2	16588	2- آیا خانواده شما نقشه خطر بلایای مهم را رسم کرده است؟ (نقشه خطر عبارت است نقشه ای که محل های امن و یا پرخطر منزل و یا محله سکونت شما را در صورت وقوع بلایایی مانند زلزله یا سیل مشخص می کند.)	21105	35192
3	16589	3- آیا مقاومت ساختمان منزل شما در برابر زلزله طی یکسال گذشته توسط یک فرد متخصص ارزیابی شده است؟ (منظور از فرد متخصص، فردی است که حداقل دارای مدرک مهندسی ساختمان و دارای اطلاعات کافی در خصوص مقاومت ساختمان در برابر بلایا باشد. (ساختمان یا سازه عبارت است از دیوارها، سقف و ستون))	21423	34874
4	16590	4- آیا در صورت مقاوم نبودن ساختمان منزل تان در برابر زلزله، اقدامی را برای مقاوم سازی آن انجام داده اید؟ (مقاوم سازی ساختمان شامل اقداماتی است که توسط حضور فرد متخصص و با استفاده از روش های فنی برای افزایش ایمنی سازه ای انجام می شود.)	22284	34013
5	16591	5- آیا طی یکسال گذشته آسیب پذیری عوامل غیرسازه ای محل سکونت خود را برای زلزله ارزیابی کرده اید؟ (عوامل غیرسازه ای عبارتند از تاسیسات (آب، برق و گاز)، لوازم منزل و دکوری، شیشه ها و غیره. این ارزیابی می تواند توسط خانوار انجام شود. البته بهتر است که از یک فرد متخصص کمک گرفته شود.)	24186	32111
6	16592	6- آیا طی یکسال گذشته اقدامی را برای کاهش آسیب پذیری عوامل غیرسازه ای منزل خود انجام داده اید؟ (عبارت است از اقداماتی که عوامل غیرسازه ای منزل شما را در برابر پرت شدن، شکستن و آسیب دیدن حفظ می کند. این اقدامات عبارتند از جابجا کردن، حذف کردن و یا فیکس و ثابت کردن عوامل غیرسازه ای)	24687	31610
7	16593	7- آیا در خانواده شما کیف شرایط اضطراری و بلایا وجود دارد؟ (کیف اضطراری کیفی است که در زمان وقوع مخاطره و در هنگام تخلیه منزل در دسترس بوده و توسط اعضا خانواده بر داشته می شود. محتویات آن عبارت است از جعبه کمک های اولیه، پول، مدارک مهم (شناسنامه، اسناد زمین، ...، مواد غذایی خشک / کنسرو، چراغ قوه با باتری اضافه، رادیو با باتری اضافه و ...)	23228	33069
8	16594	8- آیا خانواده شما برای شرایط اضطراری و بلایا دارای برنامه ارتباطی است؟ (برنامه ارتباطی برنامه ای است که اعضا خانواده باید قبل از مخاطره به آن فکر کنند. به عنوان مثال محلی را برای ملاقات اعضا، خانواده بعد از حادثه تعیین کنند و همچنین آدرس و تلفن یکی از اقوام در شهر دیگر را برای این موضوع مشخص کنند.)	23138	33159
9	16595	9- آیا خانواده شما برای شرایط اضطراری و بلایا برنامه تخلیه دارد؟ (منظور از برنامه تخلیه، برنامه ای است که خانواده از قبل از وقوع مخاطره مسیرهای امن خروج در شرایط اضطرار را تعیین کنند و در زمان وقوع بلافاصله از آن مسیر استفاده نمایند.)	23607	32690

شماره ردیف	کد علت	علایم و نشانه ها	تعداد پاسخ مثبت	تعداد پاسخ منفی
9	16595	9- آیا خانواده شما برای شرایط اضطراری و بلایا برنامه تخلیه دارد؟ (منظور از برنامه تخلیه، برنامه ای است که خانواده از قبل از وقوع مخاطره مسیرهای امن خروج در شرایط اضطرار را تعیین کنند و در زمان وقوع بلافاصله از آن مسیر استفاده نمایند.)	23607	32690
10	16596	10- آیا در خانواده شما برای کمک به گروه های آسیب پذیر در شرایط اضطراری و بلایا برنامه خاصی وجود دارد؟ (منظور از گروه های آسیب پذیر زنان، کودکان، سالمندان و بیماران و ... می باشد. در هر خانواده باید فرد یا افرادی تعیین شوند تا در زمان وقوع مخاطره مسئولیت مراقبت (خروج اضطراری، توجه به لوازم و ملزومات آنها و ...) این افراد را به عهده بگیرد.)	23264	33033
11	16597	11- آیا اعضای خانواده شما با هشدارهای اولیه مخاطرات مهم منطقه مانند سیل، طوفان و غیره آشنا هستند؟ (منظور از هشدارهای اولیه مخاطرات این است که خانواده باید از حوادثی که آنها و محله آنها را تهدید می کند، آگاه باشند. این هشدارها می توانند به شکل صوتی (آژیر و ...) یا دیداری یا اخبار صدا و سیما باشند.)	24841	31456
12	16598	12- آیا وسایل اطفای حریق آماده در منزل شما وجود دارد؟ (منظور از آماده، وجود حداقل یک کپسول آتش نشانی شارژ شده است که اعضای خانواده روش استفاده از آن را می دانند.)	17406	38891
13	16599	13- آیا حداقل یکی از اعضای خانوار شما طی یکسال گذشته برای کمک های اولیه پزشکی آموزش دیده است؟ (کمک های اولیه عبارت است از آموزش نحوه احیا، کنترل خونریزی، بازگردن راه های هوایی و حمل مصدومین و ... چنانچه از آموزش بیش از یک سال گذشته باشد، امتیاز منفر منظور خواهد شد.)	16475	39822
14	16600	14- آیا خانواده شما در برنامه ای مدیریت بلایا در محله خود مشارکت دارد؟ (منظور این است که در صورت وجود گروه هایی در محله که در خصوص مقابله با حوادث و بلایا فعالیت دارند مانند شهرداری ها، مساجد و ...) آنها را شناخته و در برنامه آنها مشارکت فعال نماید.)	16488	39809
15	16601	15- آیا طی یکسال گذشته، خانواده شما تمرین شرایط اضطراری و بلایا را انجام داده است؟ (منظور از تمرین، شبیه سازی وقوع یک مخاطره است که خانواده باید در آن اقدامات مناسب بر اساس آموزش ها انجام دهد. این اقدامات عبارتند از پناه گیری در محل امن، تخلیه اضطراری، کمک به افراد آسیب پذیر و ...)	17326	38971
16	28160	آیا آموزشهای آمادگی در برابر بلایا طبق راهنما و به فرد ارائه شده است؟	53317	2980
17	28161	آیا آموزش های لازم به فرد ارائه شده است؟	38961	628
18	28308	آیا از آموزش آمادگی خانوار در برابر زلزله و همه مخاطرات بیش از 6 ماه گذشته است؟	39588	13731



وزارت بهداشت، درمان و آموزش پزشکی
معاونت بهداشت

سامانه یکپارچه بهداشت
سبب

نقش های شما در سامانه لطفا یک نقش را انتخاب کنید

- رئیس اداره / کارشناس مسئول کاهش خطر در بلایا و حوادث در دانشگاه علوم پزشکی و خدمات بهداشتی درمانی شاهرود
- کارشناس کاهش خطر بلایا در دانشگاه علوم پزشکی و خدمات بهداشتی درمانی شاهرود
- مسئول برنامه کاهش خطر بلایا در شبکه بهداشت و درمان شهرستان شاهرود

ورود به سامانه

The dashboard includes the following elements:

- Navigation Menu:** مدیریت سامانه, شبکه خدمت, جمعیت, خدمات, وقایع, داروها و اقلام, گزارشهای دوره ای.
- Header:** وزارت بهداشت، درمان و آموزش پزشکی, معاونت بهداشت.
- Left Sidebar:**
 - میز کار کارشناس دفتر مدیریت کاهش خطر بلایا
 - اداره سلامت دهان و دندان
 - دفتر سلامت روان، اجتماعی و اعتیاد
 - دفتر مدیریت بیماریهای غیر واگیر
 - مرکز مدیریت شبکه
 - دفتر بهبود تغذیه جامعه
 - بیماریهای واگیر
 - شاخص های مقایسه ای
 - مرکز سلامت محیط و کار
 - دفتر آموزش و ارتقای سلامت
- Main Content Area:**
 - بسیج ملی مبارزه با کووید 19: مرحله اول, دوم, سوم
 - کل غربالگری: ۹
 - غربالگری مرحله دوم: ۴۱,۳۹۲,۸۸۱
 - غربالگری مرحله چهارم: ۲۸,۸۶۷,۹۲۷
 - غربالگری مرحله اول: ۶۹,۱۳۱,۷۶۳
 - غربالگری مرحله چهارم: ۵۶
- Map:** A map of Iran showing the location of the user's province (Shahrood).
- Footer:** جمعیت غربال شده بیماری کووید-19 به جمعیت ثبت نام شده (1)



واحد مدیریت و کاهش خطر بلایا

به تفکیک شبکه	به تفکیک دانشگاه	امتیاز کل بدست آمده در برنامه DART	113352
به تفکیک شبکه	به تفکیک دانشگاه	تعداد خانوار ارزیابی شده در برنامه DART	113322
به تفکیک شبکه	به تفکیک دانشگاه	تعداد خانوار آموزش دیده پوستر زلزله در برنامه DART	113031
به تفکیک شبکه	به تفکیک دانشگاه	تعداد خانوار آموزش دیده پوستر سیل در برنامه DART	113032
به تفکیک شبکه	به تفکیک دانشگاه	گزارش سارا-97	113042
به تفکیک شبکه	به تفکیک دانشگاه	گزارش سارا-98	114493
به تفکیک شبکه	به تفکیک دانشگاه	گزارش سارا-99	115063
به تفکیک شبکه	به تفکیک دانشگاه	گزارش سارا-1400	115555
به تفکیک شبکه	به تفکیک دانشگاه	تعداد خانوار	112653

سازمان پزشکی پیشگیرانه



محاسبه شاخص

درصد پوشش ارزیابی آمادگی خانوار در برابر بلایا

$100 \times$ (مجموع تعداد پاسخ های مثبت و منفی یکی از سوالات ۱۱ الی ۱۵) تعداد خانواری که ارزیابی آمادگی خانوار برای آنها انجام شده است
تعداد کل خانوارهای تحت پوشش

درصد پوشش آموزش آمادگی خانوار در برابر بلایا

$100 \times$ (تعداد پاسخ مثبت سوال ۱۶) تعداد خانواری که آموزش آمادگی خانوار برای آنها انجام شده است
تعداد کل خانوارهای تحت پوشش

میزان آمادگی خانوار (میانگین)

$6/7 \times$ (مجموع تعداد پاسخ های مثبت سوالات ۱ الی ۱۵) جمع امتیاز آمادگی خانوارها
(مجموع تعداد پاسخ های مثبت و منفی یکی از سوالات ۱ الی ۱۵) تعداد خانوارهای ارزیابی شده

میزان امتیاز آمادگی

(مجموع تعداد پاسخ های مثبت سوالات ۱ الی ۱۵) جمع امتیاز آمادگی خانوارها
(مجموع تعداد پاسخ های مثبت و منفی یکی از سوالات ۱ الی ۱۵) تعداد خانوارهای ارزیابی شده

درصد پوشش آموزش آمادگی خانوار در برابر سیل

$100 \times$ (تعداد پاسخ مثبت سوال ۱۷) تعداد خانواری که آموزش آمادگی خانوار برای آنها انجام شده است
(مجموع تعداد پاسخ های مثبت و منفی یکی از سوالات ۱ الی ۱۵) تعداد کل خانوارهای تحت پوشش



۲- میزان آمادگی خانوار (میانگین)

$\frac{\text{جمع امتیاز ارزیابی تمام خانوارهایی که ارزیابی آمادگی در برابر بلایا برای آن ها انجام شده است}}{\text{تعداد کل خانوارهایی که ارزیابی آمادگی خانوار در برابر بلایا در آنها انجام شده است}} \times 6.7$ (مجموع تعداد پاسخ‌های مثبت سؤالات ۱-۱۵) یکی از سؤالات ۱-۱۵

تعریف و نحوه محاسبه شاخص های برنامه DART

۱- میانگین امتیاز آمادگی خانوار در برابر بلایا

$\frac{\text{جمع امتیاز ارزیابی تمام خانوارهایی که ارزیابی آمادگی در برابر بلایا برای آن ها انجام شده است}}{\text{تعداد کل خانوارهایی که ارزیابی آمادگی خانوار در برابر بلایا در آنها انجام شده است}} \times 100$ (مجموع تعداد پاسخ‌های مثبت سؤالات ۱-۱۵) یکی از سؤالات ۱-۱۵

۳- درصد پوشش ارزیابی آمادگی خانوار در برابر بلایا

$\frac{\text{تعداد کل خانوارهای تحت پوشش}}{\text{تعداد کل خانوارهایی که ارزیابی آمادگی خانوار در برابر بلایا در آنها انجام شده است}} \times 100$ (مجموع تعداد پاسخ‌های مثبت و منفی یکی از سؤالات ۱-۱۵)

۴- درصد پوشش برنامه آموزش آمادگی خانوار در برابر زلزله

$$\frac{\text{پاسخ مثبت سوال 16}}{\text{تعداد کل خانوار تحت پوشش}} \times 100$$

۵- درصد پوشش برنامه آموزش آمادگی خانوار در برابر سیل

$$\frac{\text{پاسخ مثبت سوال 17}}{\text{تعداد کل خانوار تحت پوشش}} \times 100$$

نکات مهم در نحوه محاسبه شاخص های برنامه DART



- ۱- برای محاسبه هر شاخص، بازه زمانی ماهانه / فصلی / ۶ ماهه / ۹ ماهه و یکساله (در صورت و مخرج کسر) بایستی یکسان باشد.
- ۲- در زمان ورود مادر/ زن سرپرست خانوار به واحدهای بهداشتی، حتماً ابتدا ارزیابی صورت می گیرد و بعد آموزش .
- ۳- در بیشتر مواقع میزان شاخص ها «درصد پوشش ارزیابی خانوار» و «درصد پوشش آموزش خانوار» با هم برابر است در غیر اینصورت، میزان شاخص آموزش حتماً کمتر از ارزیابی می باشد.
- ۴- حداقل مدت زمان ۶ ماه بایستی برا آموزش برنامه DART گذشته باشد تا بتوان آموزش بعد ارائه داد .
- ۵- هر سال ۲۵ درصد جمعیت تحت پوشش بایستی آموزش داده شود تا طی ۴ سال همه پوشش ۱۰۰ درصد برسیم .
- ۶- در هر خانه بهداشت/ پایگاه سلامت با فرض داشتن ۲ نیرو؛ اگر روز به حدکثر ۱ تا ۲ خانوار آموزش صورت گیرد ما به هدفمان رسیده ایم.